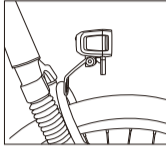
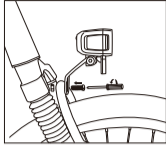


DE

### Gebrauchsanweisung Fahrradscheinwerfer Hammer M60 Dynamobetrieb Option: Zusammenbau mit Frontrückstrahler K 2170

#### Montage an der Gabelbrücke



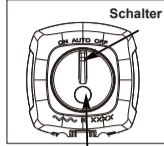
#### Langes Kabel an Dynamo



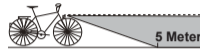
Schwarz/weiß = Plus + Kabel mit Steckkontakten für  
Schwarz = Minus - Kabelschuhe zum Rücklichtanschluss

Besitz der Scheinwerfer einen Schalter, so muss die  
Dynamoschlussleuchte am Scheinwerfer angeschlossen sein.  
Schlussleuchte(n) und Scheinwerfer dürfen nur gemeinsam  
einzuschalten sein, wenn sie mit Hilfe einer Lichtmaschine  
betrieben werden.

#### Bedienung und Einstellung



Hell- Dunkel-Sensor  
Auto = Bei Dämmerung schalten sich  
Scheinwerfer und Rücklicht  
automatisch ein  
ON = Lichtanlage ist eingeschaltet -  
auch bei Tageslicht  
OFF = Licht ist ausgeschaltet



Die Einstellung des Scheinwerfers muss so  
erfolgen, dass andere Verkehrsteilnehmer  
nicht geblendet werden

#### Fahrradscheinwerfer 1 weiße LED "Superbright"

Funktion: EIN - Automatik - AUS

Überspannungsschutz

Zum Anschluss an 6V Dynamo oder 6V Gleichstrom

Standlicht über Kondensator  
(Keine Batterie, kein Akku erforderlich)

Halter zur Befestigung an der Gabelbrücke

StVZO geprüft und in Deutschland für den  
Straßenverkehr zugelassen

Der Scheinwerfer muss fest mit dem Fahrrad  
verbunden sein und die Lichtverteilung darf  
nicht verdeckt sein.



#### ENTSORGUNG DES GERÄTES

Das Symbol der durchgestrichenen Abfalltonne auf Radlern bedeutet, dass dieses Produkt nicht über den  
normalen Hausmüll entsorgt werden darf. Elektro- und Elektronikgeräten, die nicht in den selektiven  
Sortierprozess einbezogen werden, sind aufgrund des Vorhandenseins gefährlicher Stoffe potenziell  
gefährlich für die Umwelt und die menschliche Gesundheit. Bitte entsorgen Sie sie  
verantwortungsbewusst bei einer zugelassenen Abfall- oder Recyclinganlage.

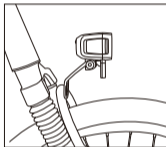
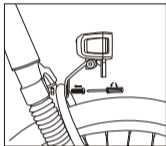


Grena Electronics GmbH / Haynauer Straße 65/67 12249 Berlin / Germany  
www.addview.com

EN

### Instructions for use bicycle headlight Hammer M60 Dynamo operation Option: Assembly with front reflector K 2170

#### Mounting on the fork bridge



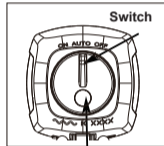
#### Long cable to Dynamo



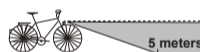
Black/white = Plus + Cable with plug contacts for cable  
Black = Minus - lugs for the rear light connection

If the bicycle has a dynamo tail light, the rear light  
must be connected to the headlight  
Tail light(s) and headlights may only be switched on together  
if they are operated with the help of a generator.

#### Operation and adjustment



Light-dark sensor  
Auto = At dusk, the headlights  
and taillights switch  
on automatically  
ON = Lighting system is switched  
on - even in daylight  
OFF = Light is turned off



The headlight must be adjusted  
so that other road users are not dazzled

#### Bicycle headlight 1 white LED "Superbright"

Function: ON - Automatic - OFF

Overvoltage protection

For connection to 6V Dynamo or 6V DC

Parking light via capacitor  
(No battery, no rechargeable battery required)

Holder for fixing to the fork bridge

Tested according to StVZO and approved  
for road traffic in Germany

The headlight must be securely connected to  
the bicycle and the light distribution must  
not be obscured.



#### ENVIRONMENTAL INFORMATION

The crossed out wheeled bin symbol means that this product shall not be disposed of with normal  
household waste. Electronic and Electrical Equipment not included in the selective sorting process are  
potentially dangerous for the environment and human health due to the presence of hazardous  
substances. Please dispose of responsibly at an approved waste or recycling facility.

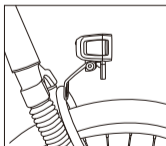
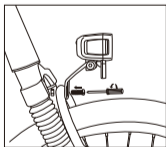


Grena Electronics GmbH / Haynauer Straße 65/67 12249 Berlin / Germany  
www.addview.com

FR

### Instructions d'utilisation du phare de vélo Hammer M60 Fonctionnement dynamo Option: Assemblage avec réflecteur avant K 2170

#### Montage sur le pont de fourche



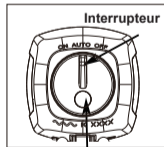
#### Long câble à Dynamo



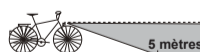
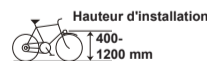
Noir/blanc = Plus + Câble avec contacts à fiche pour cosses  
Noir = Moins - de câble pour la connexion de la lumière  
arrière

Si le vélo est équipé d'un feu arrière à dynamo,  
le feu arrière doit être connecté au phare  
Les feux arrière et les phares ne peuvent être allumés  
ensemble que s'ils sont actionnés à l'aide d'une génératrice.

#### Fonctionnement et réglage



Capteur de lumière-obscérité  
Auto = Au crépuscule, les phares et les  
feux arrière s'allument automatiquement  
ON = Le système d'éclairage est allumé  
- même en plein jour  
OFF = La lumière est éteinte



Le phare doit être ajusté de manière  
à ne pas éblouir les autres usagers  
de la route

#### Phare de vélo 1 LED blanche "Superbright"

Fonction : ON - Automatique - OFF

Protection contre la surtension

Pour la connexion à un Dynamo de 6V ou un  
courant continu de 6V

Feu de position via condensateur  
(Pas de batterie, pas de batterie rechargeable  
nécessaire)

Support pour fixation sur le pont de fourche

Testé selon StVZO et approuvé pour la circulation  
routière en Allemagne

Le phare doit être solidement connecté au vélo  
et la distribution de la lumière ne doit pas  
être obscurcie.



#### INFORMATIONS RELATIVES À L'ENVIRONNEMENT

Le symbole de la poubelle barrée signifie que ce produit ne peut pas être éliminé avec les déchets  
ménagers usuels. Les équipements électroniques et électriques non compris dans le processus de tri  
sélectif sont potentiellement dangereux pour l'environnement et la santé humaine en raison de la  
présence de substances dangereuses. Veuillez les éliminer de manière responsable dans des centres  
approuvés de traitement ou recyclage des déchets.



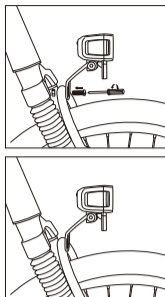
Grena Electronics GmbH / Haynauer Straße 65/67 12249 Berlin / Germany  
www.addview.com

# 140\*300mm

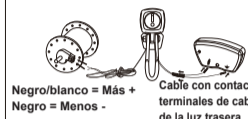
ES

Instrucciones para el uso de la luz delantera de la bicicleta Hammer M60 Funcionamiento de dinamo  
Opción: Ensamblaje con reflector delantero K 2170

Montaje en el puente de la horquilla

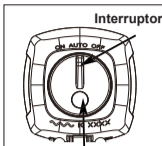


Cable largo a Dynamo



Si la bicicleta tiene una luz trasera de dinamo, la luz trasera debe estar conectada a la luz delantera. Las luces traseras y los faros sólo pueden encenderse juntos si se operan con la ayuda de un generador.

Operación y ajuste



**Sensor de luz-oscuridad**  
Auto = Al atardecer, los faros y las luces traseras se encienden automáticamente  
ON = El sistema de iluminación está encendido - incluso a plena luz del día  
OFF = La luz está apagada



El faro debe ajustarse de manera que no deslumbrar a otros usuarios de la carretera

Faro de bicicleta  
1 LED blanca "Superbright"

Función: ON - Automático - OFF

Protección contra sobretensión

Para la conexión a un Dynamo de 6V o una corriente continua de 6V

Luz de estacionamiento a través de un condensador (No se requiere batería, no se requiere batería recargable)

Soporte para fijar en el puente de la horquilla

Probado de acuerdo con StVZO y aprobado para el tráfico por carretera en Alemania

El faro debe estar conectado de forma segura a la bicicleta y la distribución de la luz no debe estar oculta.



INFORMACIÓN MEDIOAMBIENTAL

El símbolo del contenedor de basura tachado significa que este producto no debe eliminarse con los residuos domésticos normales. Los aparatos electrónicos y eléctricos no incluidos en el proceso de clasificación selectiva son potencialmente peligrosos para el medio ambiente y la salud humana debido a la presencia de sustancias peligrosas. Por favor, deséchelos de forma responsable en una instalación de residuos o de reciclaje autorizada.

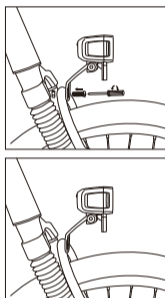


Grena Electronics GmbH / Haynauer Straße 65/67 12249 Berlin / Germany  
www.addview.com

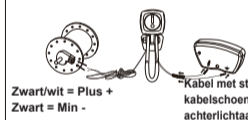
NL

Gebruiksaanwijzing fiets koplamp Hammer M60 Dynamo bediening  
Optie: Montage met voorreflector K 2170

Montage op de vorkbrug

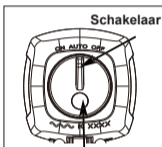


Lange kabel naar Dynamo

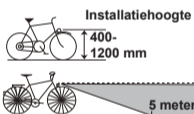


Als de fiets een dynamo achterlicht heeft, moet het achterlicht aangesloten zijn op de koplamp. Achterlicht(en) en koplampen mogen alleen samen worden ingeschakeld als ze met behulp van een generator worden bediend.

Bediening en instelling



**Licht-donker sensor**  
Auto = Bij schemering gaan de koplampen en achterlichten automatisch aan  
ON = Verlichtingssysteem is ingeschakeld - zelfs bij daglicht  
OFF = Het licht is uitgeschakeld



De koplamp moet zo worden afgesteld dat andere weggebruikers niet worden verblind

Fiets koplamp  
1 witte LED "Superbright"

Funcie: AAN - Automatisch - UIT

Overspanningsbeveiliging

Voor aansluiting op een 6V Dynamo of 6V gelijkstroom

Stadslicht via condensator (Geen batterij, geen oplaadbare batterij nodig)

Houder voor bevestiging aan de vorkbrug

Getest volgens StVZO en goedgekeurd voor wegverkeer in Duitsland

De koplamp moet stevig aan de fiets bevestigd zijn en de lichtverdeling mag niet worden belemmerd.



MILIEU-INFORMATIE

Het symbool van de doorgeslitte valmestcontainer betekent dat dit product niet met het gewone huishoudelijk afval mag worden weggegooid. Elektronische en elektrische apparatuur die niet is opgenomen in het selectieve afvalsorteringsproces is potentieel gevaarlijk voor het milieu en de menselijke gezondheid vanwege de aanwezigheid van gevaarlijke stoffen. Voor meer informatie, zie de afvalverwerkings- of recyclingbedrijf.

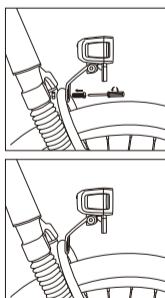


Grena Electronics GmbH / Haynauer Straße 65/67 12249 Berlin / Germany  
www.addview.com

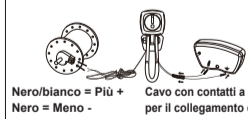
IT

Istruzioni per l'uso faro della bicicletta Hammer M60 Funzionamento a dinamo  
Opzione: Montaggio con riflettore anteriore K 2170

Montaggio sul ponte della forcella

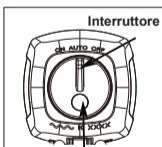


Cavo lungo a Dynamo



Se la bicicletta è dotata di una luce di coda a dinamo, la luce posteriore deve essere collegata al faro. Le luci posteriori e i fari possono essere accesi insieme solo se funzionano con l'aiuto di un generatore.

Funzionamento e regolazione



**Sensore luce-buio**  
Auto = Al crepuscolo, i fari e le luci posteriori si accendono automaticamente  
ON = Il sistema di illuminazione è acceso - anche in piena luce del giorno  
OFF = La luce è spenta



Il faro deve essere regolato in modo da non abbagliare gli altri utenti della strada

Faro della bicicletta  
1 LED bianco "Superbright"

Funzione: ON - Automatico - OFF

Protezione da sovratensione

Per la connessione a un Dynamo da 6V o una corrente continua da 6V

Luce di posizione tramite condensatore (Nessuna batteria, nessuna batteria ricaricabile necessaria)

Supporto per il fissaggio al ponte della forcella

Testato secondo StVZO e approvato per il traffico stradale in Germania

Il faro deve essere saldamente collegato alla bicicletta e la distribuzione della luce non deve essere oscurata.



INFORMAZIONI AMBIENTALI

Il simbolo del cassonetto barrato ripartito sull'agoracchiatura indica che questo prodotto non deve essere smaltito con i normali rifiuti domestici. I dispositivi elettronici ed elettrici non inclusi in un processo di smaltimento sono potenzialmente pericolosi per l'ambiente e la salute umana a causa della presenza di sostanze pericolose. Si prega di smaltire in modo responsabile presso centri idonei di raccolta differenziata.



Grena Electronics GmbH / Haynauer Straße 65/67 12249 Berlin / Germany  
www.addview.com

140\*300mm